

WORLD CO-OPERATIVE MONITOR 2021

PRESENTADO POR LA ALIANZA COOPERATIVA INTERNACIONAL

[La edición 2021 del World Cooperative Monitor](#), el informe sobre el impacto socioeconómico de las cooperativas a nivel mundial, es difundida por la [Alianza Cooperativa Internacional ICA](#) y se puede descargar de la [biblioteca virtual](#) del sitio web.

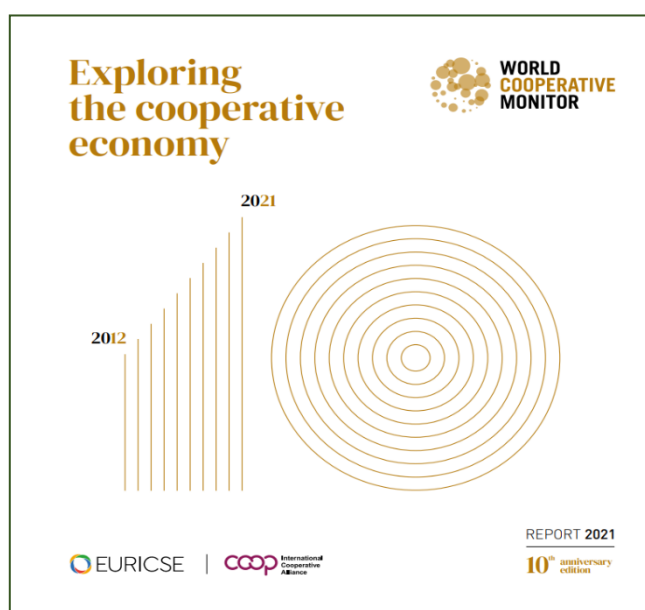
El *World Cooperative Monitor* es publicado anualmente por ICA y producido con el apoyo científico y técnico de EURISCE y la colaboración de todas las organizaciones asociadas. El informe es una fuente de datos sobre el valor socioeconómico de las cooperativas en el escenario global, focalizando las 300 cooperativas más grandes que operan en diferentes sectores y países. En 2021 el *World Cooperative Monitor* llega a la décima edición.

[El informe de 2021](#) explora el impacto de las 300 cooperativas y mutuales más grandes del mundo, según los datos financieros de 2019. Estas 300 cooperativas y mutuales reportan una facturación total de más de dos billones de dólares (2,180). Estas organizaciones operan en varios sectores económicos, con Seguros (102 empresas) y Agricultura (98 empresas) encabezando la lista. El “comercio al por mayor y al por menor” representa el tercer sector económico más grande en el ranking (55 empresas).

El informe muestra que los grandes grupos cooperativos se mantienen firmes y la facturación crece ligeramente a nivel mundial. En el ranking basado en el volumen de negocios, las cooperativas más grandes se están desempeñando bien, con ligeras variaciones en las primeras posiciones en todos los sectores. En el podio se encuentran las dos instituciones financieras de Francia *Groupe Crédit Agricole* (142.675 empleados) y *Groupe BPCE* (105.019 empleados) y el grupo de Alemania *REWE* (241.691 empleados). La mayoría de las empresas Top 300 son de los países más industrializados, como Estados Unidos (75 empresas), Francia (35 empresas), Alemania (31 empresas) y Japón (26 empresas).

En el ranking Top 300 basado en la relación entre la facturación y el producto interno bruto (PIB) per cápita, que relaciona la facturación de la empresa con la riqueza del país, dos cooperativas de productores de India alcanzan la primera y tercera posición: *IFFCO* y *Gujarat Cooperative Milk Marketing Federation Limited*. Entre ellos, y en segundo lugar, se encuentra el *Groupe Crédit Agricole* de Francia.

Encabezando los rankings sectoriales por facturación se encuentran: a la cabeza de Industrias Agrícolas y Alimentarias la *Zen-Noh* de Japón; a la cabeza de Industria y Servicios Públicos *Corporación Mondragón* de España; en Comercio Mayorista y Minorista el Grupo *REWE* de



Alemania encabeza la lista; en el sector Seguros lidera la lista *Nippon Life* (Japón); *Groupe Crédit Agricole* lidera el sector de Servicios Financieros; *Sistema Unimed* (Brasil) ocupa el primer lugar en el sector de Educación, Salud y Trabajo Social; y en Otros servicios la Asociación Japonesa *Nihon Delica Foods* ocupa la primera posición.

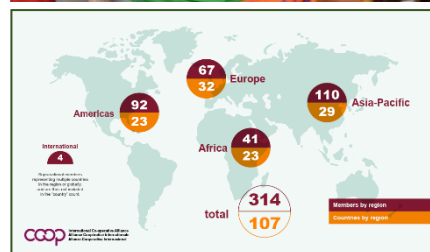
La edición de 2021 también incluye dos capítulos que exploran la resiliencia de las cooperativas frente a la pandemia y sus capacidades de contribuir al logro de los Objetivos de Desarrollo Sostenible.

Las cooperativas también se vieron gravemente afectadas por el COVID-19, pero tomaron medidas para hacer frente a los desafíos planteados aprovechando sus características estructurales. El Informe destaca que con el virus todavía viajando por el mundo, muchas cooperativas que operan en las áreas más afectadas por la pandemia todavía están lidiando con la gestión diaria de sus actividades en la fase de emergencia. Sin embargo, las acciones impulsadas durante la pandemia muestran algunos indicios del potencial de las cooperativas para enfrentar la fase de recuperación, difundiendo un modelo económico más sostenible e inclusivo. La participación y atención a los socios y el enfoque comunitario son puntos clave que han guiado el accionar de las cooperativas y pueden ser los pilares para la difusión de un modelo de negocio que acoja los objetivos de la Agenda 2030 en materia de derechos humanos, trabajo justo, sostenibilidad ambiental y crecimiento sostenible. Las grandes cooperativas entrevistadas declararon que en los próximos años su enfoque apunta a hacer crecer las organizaciones teniendo en cuenta los principios y valores cooperativos, invirtiendo en proveedores locales, apoyando a las comunidades y trabajando para reducir las desigualdades sociales incrementadas por la pandemia.

La [Alianza Cooperativa Internacional](#) es una asociación internacional sin fines de lucro establecida en 1895 para promover el modelo de empresa social cooperativa. La Alianza trabaja con los gobiernos y las organizaciones globales y regionales para crear entornos legislativos que permitan la formación y el crecimiento de las cooperativas. Operando desde una oficina central en Bruselas (Bélgica), la Alianza está organizada con cuatro Oficinas Regionales (Europa, África, América y Asia-Pacífico) y ocho Organizaciones Sectoriales (Banca, Agricultura, Pesca, Seguros, Salud, Vivienda, Cooperativas de Consumo y Cooperativas de servicios e industria).

La Alianza Cooperativa Internacional es la voz de las cooperativas en todo el mundo, representando a más de 315 federaciones y organizaciones cooperativas que operan en 110 países. [Más del 12 % de las población mundial es cooperativista](#) de alguna de las 3 millones de cooperativas del planeta. Las cooperativas proporcionan puestos y oportunidades de trabajo al 10% de la población empleada en todo el mundo. A través de la autoayuda y el empoderamiento, la reinversión en sus comunidades y la atención por el bienestar de las personas y del planeta, las cooperativas fomentan una visión a largo plazo para el crecimiento económico sostenible, el desarrollo social y la responsabilidad ambiental.

Los datos divulgados en las publicaciones de la Alianza Cooperativa Internacional y el crecimiento persistente del movimiento en el mundo muestran que las cooperativas, nacidas para responder a las condiciones de pobreza de los trabajadores, hoy pueden representar una tipología de empresa capaz de competir con éxito en el nuevo entorno económico y social para la generación de riqueza. y servicios, manteniendo sus principios básicos de solidaridad y participación democrática.



Para saber mas

[2021 edition of the World Co-operative Monitor](#)

[2021 World Cooperative Monitor - pdf](#)

[World Cooperative Monitor 2021 press-kit](#)

[Executive Summary WCM 2021.pdf](#)

[World Cooperative Monitor sitio web](#)

[World Co-operative Monitor en ICA biblioteca virtual](#)

[Alianza Cooperativa Internacional](#)

[ICA datos y cifras](#)

[ICA coop stories](#)

[Coopsfor2030.coop](#)

[Cooperativas y Objetivos de Desarrollo Sostenible en OIT sitio web](#)

