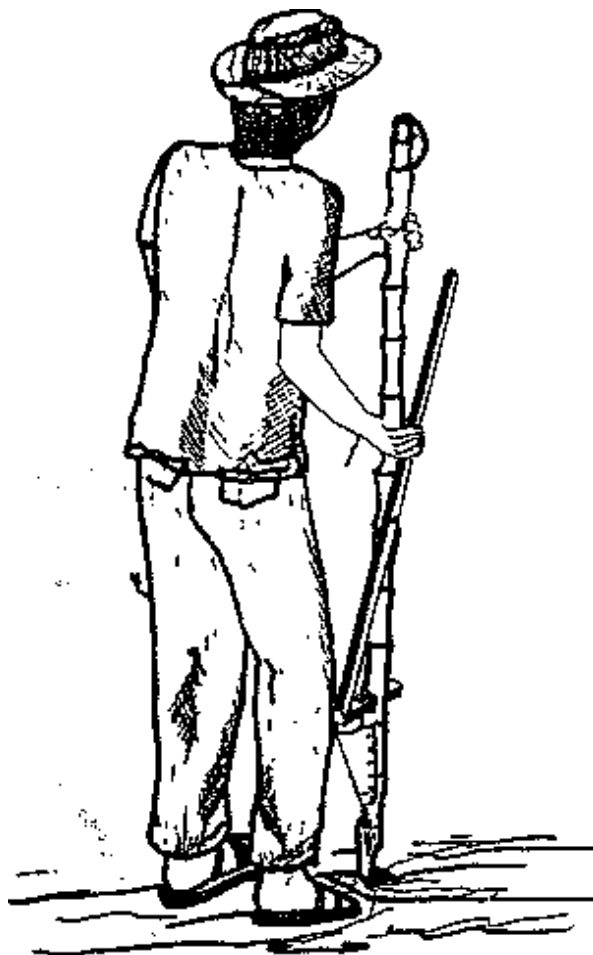


SEMBRADOR DE CHUZO - CENTA

**EL SALVADOR
HONDURAS**

04.02.88



OBJETIVO

Siembra de granos tales como garbanzo, maíz, frijol, etc. por medio de un chuzo automático fabricable artesanalmente.

PRINCIPIO

A un chuzo convencional se le adiciona un depósito interior (bambú) y un dosificador de plaqueta perforada, lo cual lo convierte en un chuzo artesanal automático.

CAPACIDAD

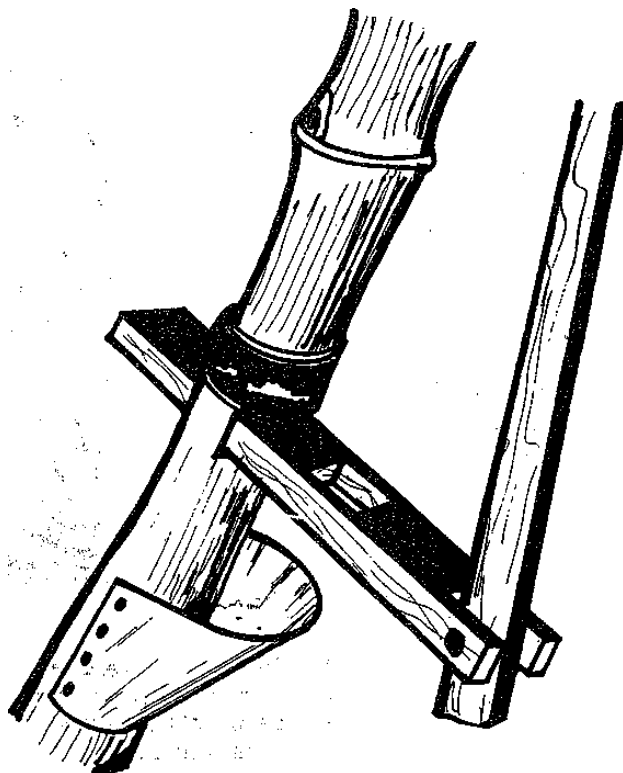
Equivalente a la de los mejores chuzos de cuchilla, permite sembrar una hectárea de maíz criollo en unos 2 días (a 1m x 1m).

VENTAJAS

Costo ínfimo, permite el manejo de semillas con agrotóxicos. Permite hacer labranza mínima.

DESVENTAJAS

No estandarizable, cada uno es diferente y tiene su propio "carácter". Requiere un dominio completo de su funcionamiento por parte del constructor - usuario, requiere ser ajustado y recalibrado continuamente. Cada semilla o grupo de semillas requiere una plaqueta especial.



CONTACTOS

EL SALVADOR

Centro Nacional de Tecnología Agropecuaria
Ap. 885 San Salvador – República de El Salvador

HONDURAS

UDA Unidad de Desarrollo y Adaptación - Secretaría de Recursos Naturales
Ap. Postal # 133 Comayagua - Honduras